
OWNER'S MANUAL

摄像机控制软件

用
户
操
作
手
册

请首先阅读本手册

一、安装环境

1. 软件配置环境

Windows 操作系统: Windows 2000/XP/2003/Vista 及以上版本

2. 硬件配置环境

非 Vista 标准:

CPU: 500 MHz 及以上

内存: 256MB 系统内存及以上, 最大支持内存 4GB

显卡: 标准 VGA, 24 位真彩色

其它: 光驱、鼠标

Vista 标准:

CPU: 1.0 GHz 及以上 32 位 (x86) 或 64 位 (x64)

内存: 512 MB 系统内存及以上, 最大支持内存 4GB

显卡: 标准 VGA, 24 位真彩色

其它: 光驱、鼠标

注: 本软件不保证对以后出现的软硬件完全支持。

3. 软件的安装与卸载

- 1)、将 CD-ROM 光盘插入计算机的 CD-ROM 驱动器。
- 2)、打开软件所在窗口, 复制文件夹到本地任意路径, 双击 exe 文件执行。
- 3)、如需卸载, 请删除整个文件夹。

二、软件的安装和登录

登录前准备

- 1)、确认加密锁已连接到电脑(软件运行过程中请始终保持连接)。
- 2)、确认会议主机、列席单元已全部连接。然后在复制到电脑上的文件目录中找到并单击“摄像机控制软件.exe”，此时会出现用户登陆框，如图 1.1，要求输入操作员密码（出厂设置为 1234）后，出现如图 1.2 所示的“网络连接状态框”。



图 1.1 登录框



图 1.2 网络连接状态框

登录后，在网络连接过程中，软件根据所设置串口号自动搜索主机。如弹出“没有连接到主机”对话框，请检查主机与电脑是否正常连接，或重新设置串口范围。确认正常后单击“刷新”。

三、系统设置

点击主操作界面的【系统设置】按键，弹出设置对话框。如图 2.1

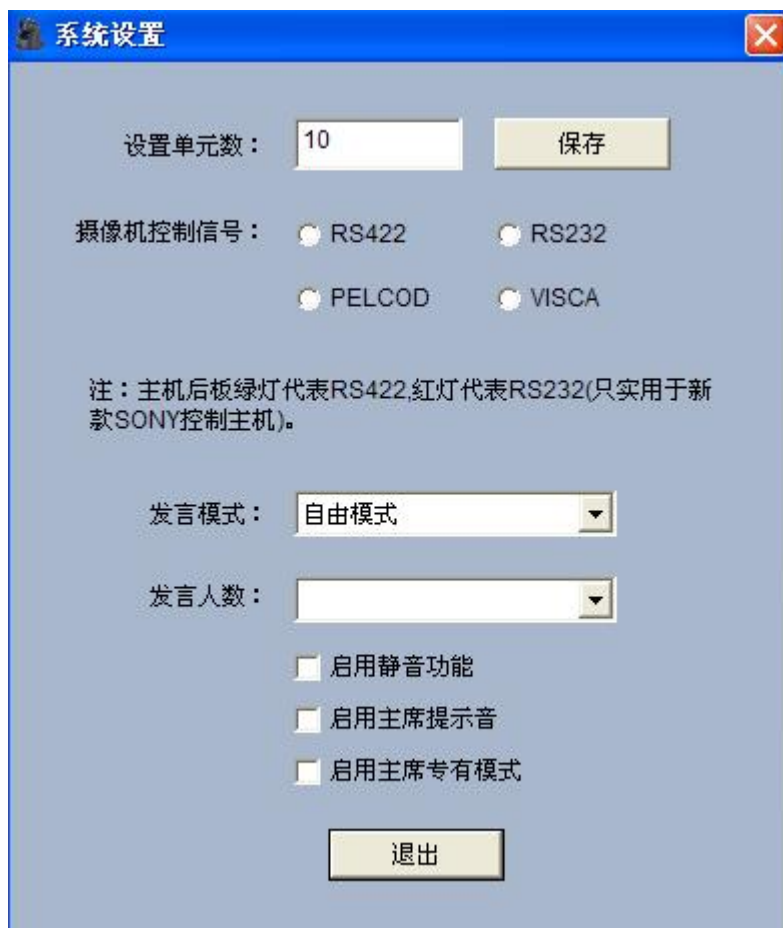


图 2.1

- 1)、单元数设置用于设置现场视频切换的话筒个数。
- 2)、摄像机控制信号根据实际云球协议确定。本公司的摄像机协议选择为“RS422”、“PELCOD”这两项。
- 3)、发言模式：点击下拉按键，在下拉列表中选择会议模式。如图 2.2

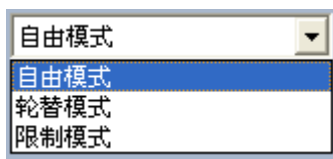


图 2.2

- Ø 自由会议模式：此模式下，代表发言不受任何限制。
 - Ø 限制模式：此模式通过【发言人数】来设定限制发言的人数（1-8人）。
当代表机开机数达到设定值时，其它代表机不能开机，只有低于设定值时才能开机。
 - Ø 轮替模式：此模式通过【发言人数】来设定限制发言的人数（1-8人）。
当代表机开机数超过设定值时，按先进先出原则自动关闭正在发言的代表机。
- 4)、启动主席模式提示音：开启操作提示音。
- 5)、主席专有模式：在该模式下，任一主席单元按下优先功能键将关闭所有正在发言的代表单元且不能开机，直至该主席单元关闭。此模式下可设置列席单元发言数量。

四、线路检测

在软件操作主界面上选择【线路检测】按键，进入后直接点击“线路检测”按钮，即可看到检测结果，结果会显示单元号(发言单元的 ID 码)、在线状态(连接正常则显示“在线”、连接失败则显示“...”)，此处需要核对检测结果的单元号是否和之前所设置的一致、所有发言的状态是否部是在线。线路检测对话框如下图 3.1 所示：

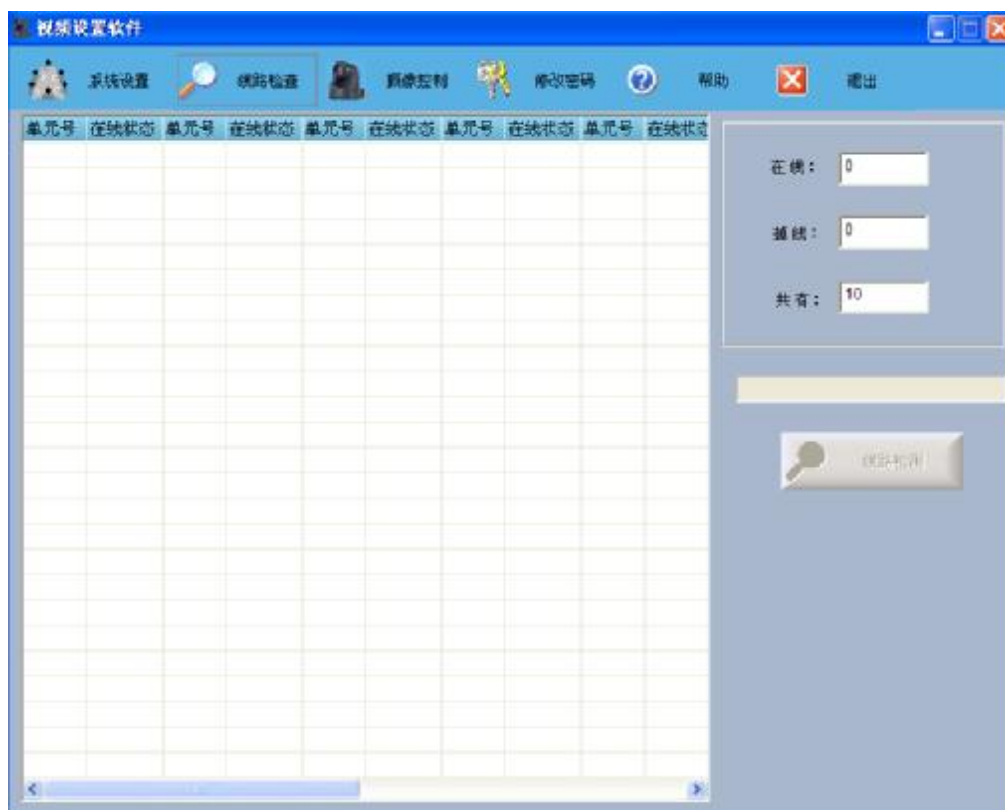


图 3.1

五、摄像控制

在软件操作主界面上选择【摄像控制】按键，进入后开始设置和保存话筒的预置点。如图 4.1



图 4.1

操作方法：

- 1)、在设置预置单前打勾，在单元号输入框中输入列席单元机的单元号。则后面的 4 个按键可以使用。
- 2)、如果使用多个摄像机，首先需要选择摄像机号数，然后单击“确定”。
- 3)、开启一台代表机或主席机（按话筒的 TALK 键，或是在软件操作界面下边的单元号操作框中输入单元号，然后单开启预置单元）。在单元号中输入“1”，点击“开启预置位单元”按钮，此时 ID 码为 001 的发言自动开启；在“选择摄像机”处根据地址码的不同，选择将使用哪一台摄像球机来采集使用 ID 码为 001 发言单元的发言人员的画面，选择后点“确定”按钮；利用上、下、左、右、近、远等按钮控制摄像球机转动，调节摄像球机对准到使用 ID 码为 001 发言单元的发言人员处；调整摄像球机到最佳采集角度后，点击“保存预置点”按钮。
- 4)、重复上述操作直至完成保存所有话筒的预置位。
- 5)、单击【清除所有预置位】来进行清除所有已保存的预置位，然后重新进行设置。

- 6)、单击【地址预览】可查询已预置的单元号。
- 7)、在所有发言都关闭的前提下，在“选择摄像机”处选择“1号摄像机”，点“确定”按钮、利用上、下、左、右、近、远等按钮控制摄像球机转动，调节摄像球机到一个可以采集整个会场或大部分会场的位置，点击“设置为全景位”按钮(全景位即是当所有发言单元都关闭后，1号摄像球机自动调整到一个角度，采集全场画面)。

六、修改软件密码

在软件操作主界面上选择【修改密码】按键，弹出密码修改对话框，操作人员可对软件登陆密码进行修改。

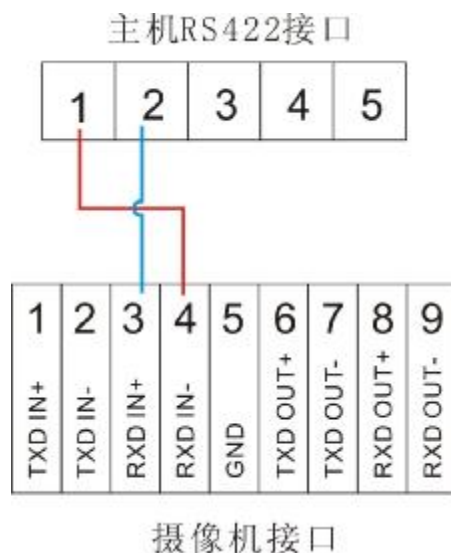
七、打开帮助文件

在软件操作主界面上选择【帮助】按键，弹出本软件使用操作手册。

八、退出软件

在软件操作主界面上选择【退出】按键，弹出确认对话框，确认后即退出本软件。

附本公司主机与摄像机协议接线图：



注：主机 RS422 接口中的 1 脚接摄像机中的 4 脚，主机 2 脚接摄像机中的 3 脚。如果有多个摄像机，将各个摄像机的同脚位线并在一起连接主机即可。